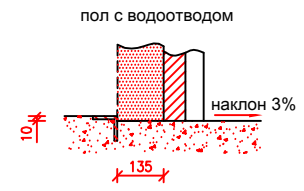
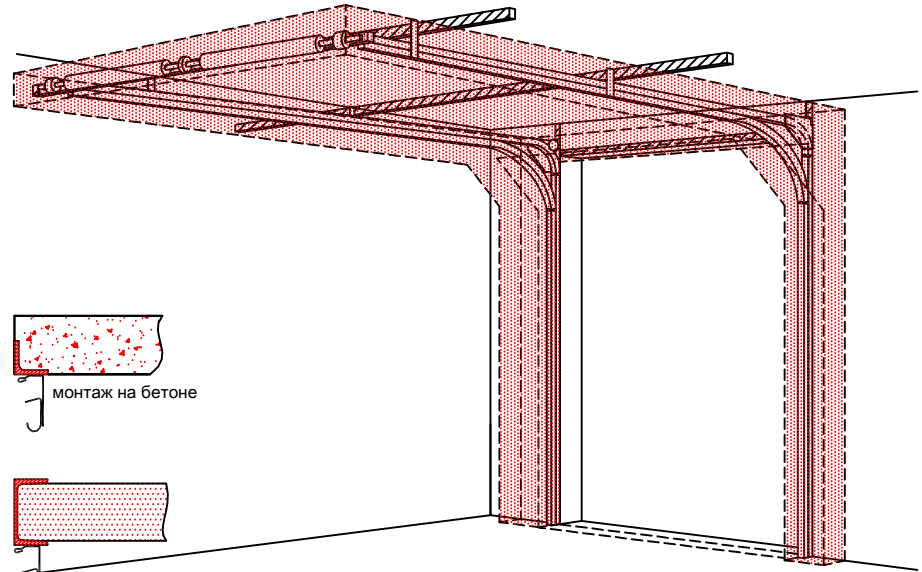
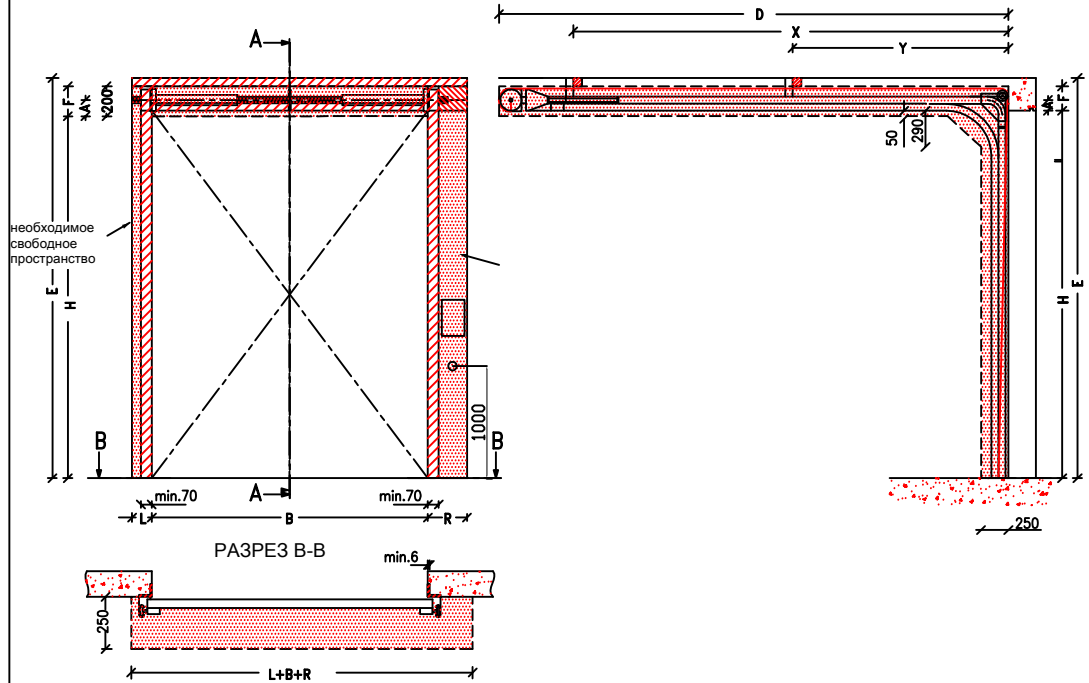


ВИД ИЗНУТРИ

РАЗРЕЗ А-А

НИЗКИЙ ТИП ПОДЪЕМА ВОРОТ (LL-CI)

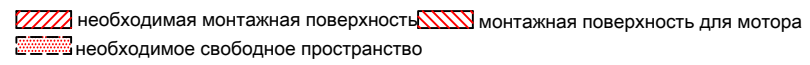


**ВНИМАНИЕ:**— Задние стороны прорестенок, перемычка и монтажные поверхности для пружин должны быть ровными и располагаться по линии. Проем также должен быть ровным.  
— Обработанный пол должен быть ровным и без склонов.

РАЗМЕРЫ ВАШИХ ВОРОТ:		B	H	E	F	A	L	R	D	X	Y	SB	SH
ПОЗ:	ТИП:												
ПОЗ:	ТИП:												
ПОЗ:	ТИП:												
Конструкция стены:						Способ монтажа:							
						Сварка <input type="checkbox"/> Винтовое крепл. <input type="checkbox"/>							
SB= ширина распределительного шкафа		SH=высота распределительного шкафа											

ОБОРУДОВАНИЕ И ПРОВЕДЕНИЕ РАБОТ ОБЕСПЕЧИВАЮТСЯ КЛИЕНТОМ, ЕСЛИ ИНОЕ НЕ ОГОВОРЕНО ЗАРАНЕЕ В ПИСЬМЕННОЙ ФОРМЕ  
Конструктивно:

- Стальная монтажная рама для установки вертикальных рельсов и пружин в случае не несущих монтажных поверхностей, таких как: газобетон, изоляционные панели, сэндвич-панели и т.д.
- Способы крепления для промежуточного и конечного подвешивания горизонтальных рельсов максимум до 1м над этими рельсами
- Необходимые монтажные поверхности и свободное пространство в соответствии с чертежом Электрика: (для ворот с электрическим управлением)
- Питание 400V/230V посредством евророзетки, 3 фазы+0+PE максимум 1м от распределительного шкафа
- Монтажная поверхность для распределительного шкафа, размеры SBxSH



размеры в мм:		
B=ширина проема	ручное управление	
H=высота проема	L/R обе стороны	свободное простр. над перемычкой (мин.)
E=высота внутреннего пространства	D монтажная глубина	F
F=свободное пространство над перемычкой	H+645	H max. 5500
A=центральная ось от перемычки	электрическое управление или с помощью цепи	
L=свободное боковое пространство СЛЕВА	L/R сторона цепи или мотора	центральная ось от перемычки
R=свободное боковое пространство СПРАВА	D монтажная глубина	A
D=монтажная глубина	H+1095	100
X=1-ая точка подвеса	точка подвеса, если D<3000	высота внутреннего пространства (мин.)
Y=2-ая точка подвеса	X точки подвеса, если D>3000	H E
	X 1-ая точка подвеса	H + F
	Y 2-ая точка подвеса	B max. 5999
	X/2	



Заказчик	:	№ Оферты	:	монтажный чертеж низкий тип подъема ворот (LL-CI)
Проект	:	№ Заказа	:	
Архитектор	:	Дата	:	
Ваш реф.№	:		:	
Масштаб:	Допуст.отклон.:	№ Док.04\N\0600\600051A.DWG	Rev.: 30-03-2009	NR.: 600.051 IA