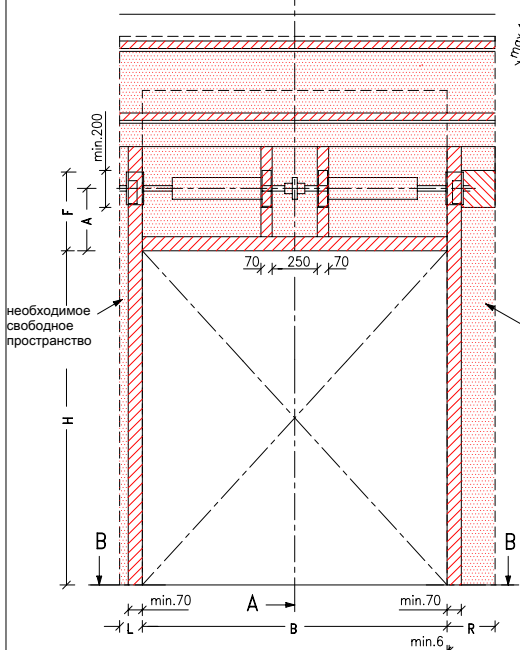


ВИД ИЗНУТРИ

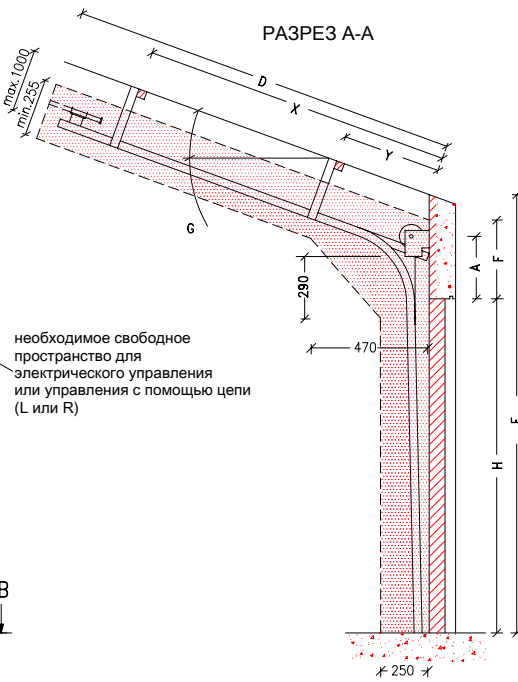
A



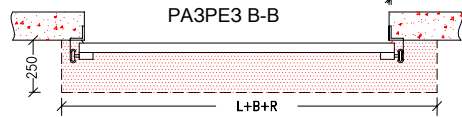
необходимое свободное пространство

необходимое свободное пространство для электрического управления или управления с помощью цепи (L или R)

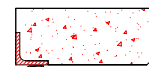
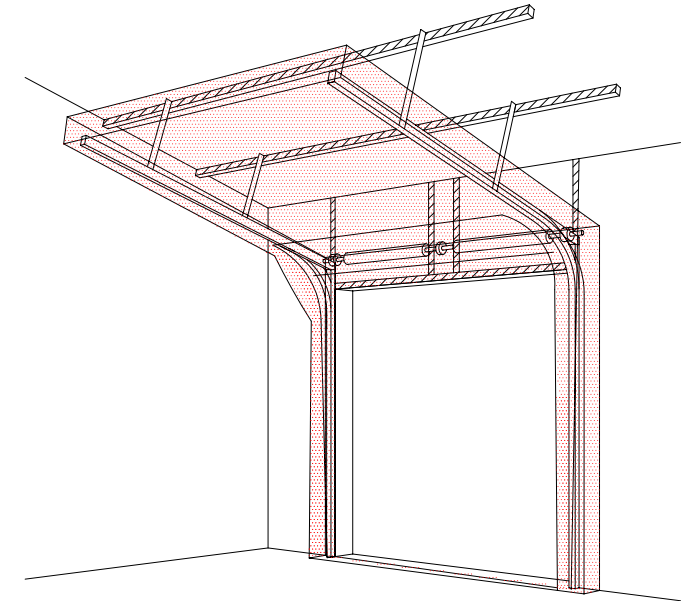
РАЗРЕЗ А-А



РАЗРЕЗ В-В



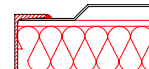
СТАНДАРТНЫЙ ТИП ПОДЪЕМА ВОРОТ (СЛЕДОВАНИЕ ЛИНИИ КРЫШИ) (FRSL)



монтаж на бетоне

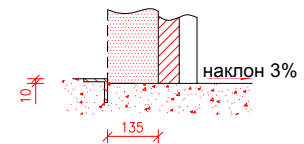


монтаж на газобетоне



монтаж на внутренней части конструкции, облицованной трапециевидными листами

пол с водоотводом



ВНИМАНИЕ: – Задние стороны прстенков, перемычка и монтажные поверхности для пружин должны быть ровными и располагаться по линии. Проем также должен быть ровным и прямоугольным.  
– Обработанный пол должен быть ровным и без склонов.

РАЗМЕРЫ ВАШИХ ВОРОТ:	B	H	E	F	A	L	R	D	X	Y	Z	SB	SH
ПОЗ: ТИП:													
ПОЗ: ТИП:													
ПОЗ: ТИП:													
Конструкция стены:								Способ монтажа:	Сварка <input type="checkbox"/> Винтовое крепл. <input type="checkbox"/>				
SB= ширина распределительного шкафа								SH=высота распределительного шкафа					

размеры в мм			
B=ширина проема	Ручное управление		Свободное простр. над перемычкой (мин.)
H=высота проема	L/R	Обе стороны	min. 125
E=высота внутреннего пространства	D	Монтажная глубина	H+490
F=свободное пространство над перемычкой	Электрическое управление или с помощью цепи		F
A =центральная ось от перемычки	L/R	Страна цепи или мотора	min. 375
L=свободное боковое пространство СЛЕВА	D	Монтажная глубина	H+820
R=свободное боковое пространство СПРАВА	Точка подвеса, если D<3000		A
G=угол потолка в градусах	X	Точка подвеса	H
D=монтажная глубина	Точки подвеса, если D>3000		Дополнительные подвесные пружины
X= 1-ая точка подвеса	X	1-ая точка подвеса	H
Y= 2-ая точка подвеса	Y	2-ая точка подвеса	X/2
Z=дополнительные подвесные пружины			
			если B< 2000 см. чертеж 600.001
			если 6000>B<5000 чертеж 600.002
			если B≥ 6000 см. чертеж 600.003

ОБОРУДОВАНИЕ И ПРОВЕДЕНИЕ РАБОТ ОБЕСПЕЧИВАЮТСЯ КЛИЕНТОМ, ЕСЛИ ИНОЕ НЕ ОГОВОРЕНО ЗАРАНЕЕ В ПИСЬМЕННОЙ ФОРМЕ

Конструктивно:

- Стальная монтажная рама для установки вертикальных рельсов и пружин в случае не несущих монтажных поверхностей, таких как: газобетон, изоляционные панели, сэндвич-панели и т.д.
- Способы крепления для промежуточного и конечного подвешивания горизонтальных рельсов максимум до 1 м над этими рельсами
- Необходимые монтажные поверхности и свободное пространство в соответствии с чертежом Электрика: (для ворот с электрическим управлением)
- Питание 400V/230V посредством евророзетки, 3 фазы+0+PE максимум 1м от распределительного шкафа
- Монтажная поверхность для распределительного шкафа, размеры SBxSH

необходимая монтажная поверхность монтажная поверхность для мотора  
 необходимое свободное пространство



Заказчик :	№ Оферты :	монтажный чертеж
Проект :	№ Заказа :	стандартный тип подъема
Архитектор :	Дата :	ворот (следование линии
Ваш реф.№ :		крыши) (FRSL)
Масштаб:	Допуст.отклон.:	№ Док. 04\N\0600\600010\B.DWG
		Rev.: 08-04-2010
		NR.: 600.010 IB