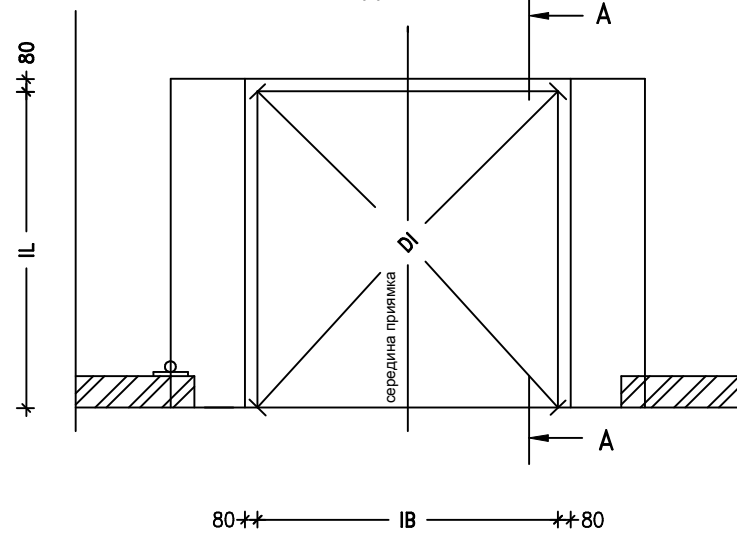
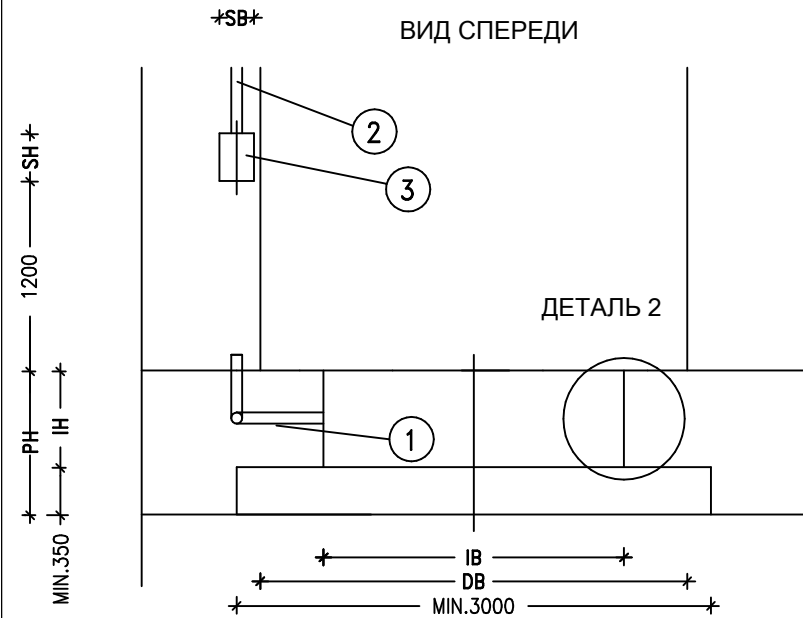


После монтажа док-левеллера

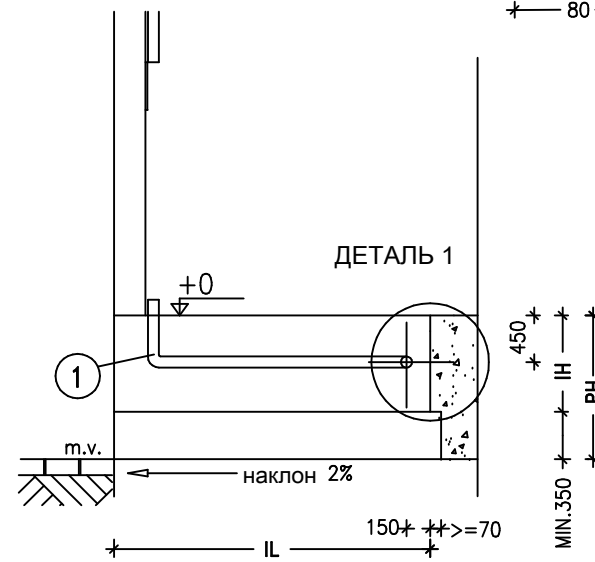
ВИД СВЕРХУ



ВИД СПЕРЕДИ



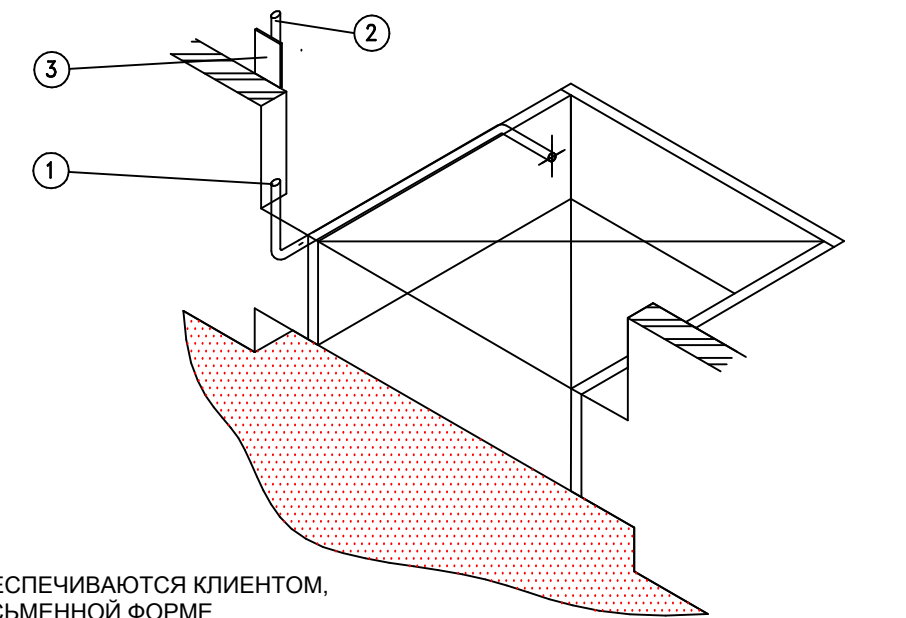
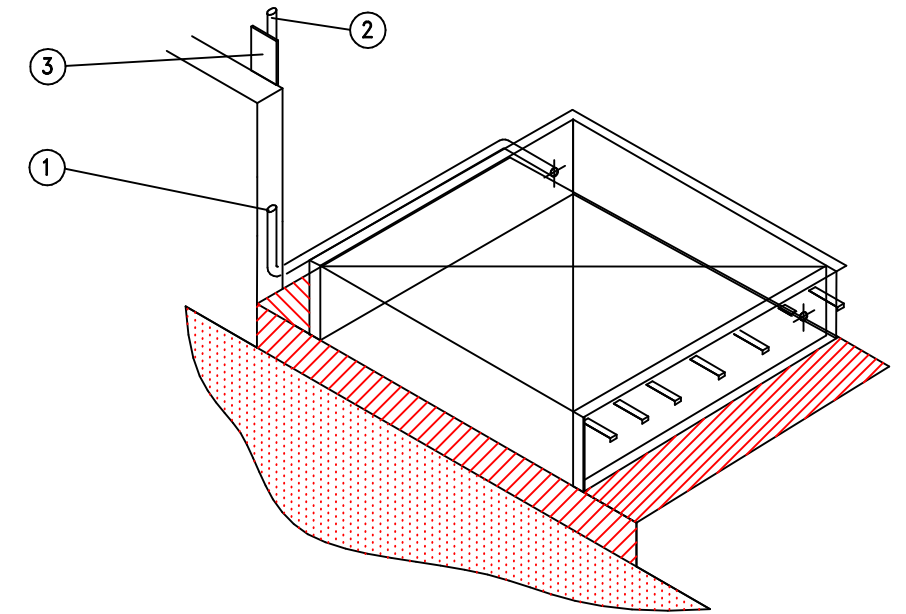
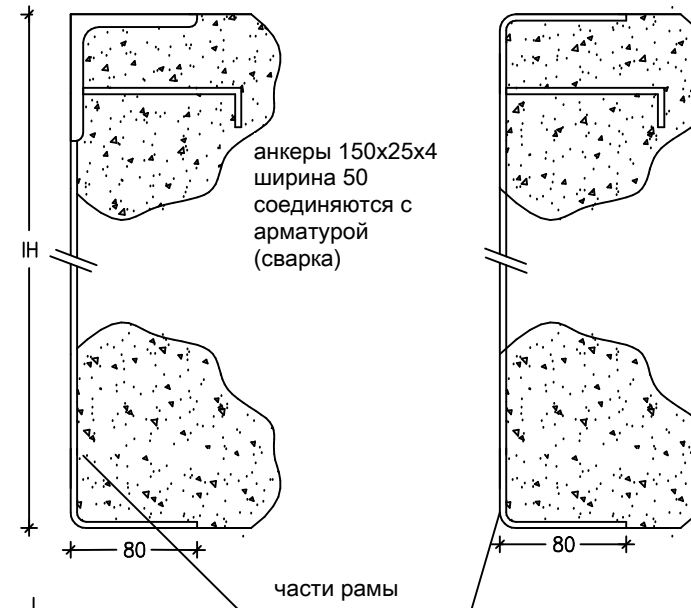
РАЗРЕЗ А-А



ДЕТАЛЬ 1

масштаб 1:10

ДЕТАЛЬ 2



- ВНИМАНИЕ:** – Соблюдайте указанные размеры
 – Все углы должны быть точно 90 градусов
 – Проконсультируйтесь по поводу глубины отверстия под док-левеллером ("почтового ящика")
 – По запросу можно приобрести чертежи с распределением сил
 – При парковке тяжелых грузовых автомобилей весом 30 тонн со скоростью 5 км/ч на месте расположения бамперов возникают силы в 59 кН, которые действуют на Т-часть!

ОБОРУДОВАНИЕ И ПРОВЕДЕНИЕ РАБОТ ОБЕСПЕЧИВАЮТСЯ КЛИЕНТОМ, ЕСЛИ ИНОЕ НЕ ОГОВОРЕНО ЗАРАНЕЕ В ПИСЬМЕННОЙ ФОРМЕ

Конструктивно:

- Прямок, включая все обозначения
- Установка док-левеллера выполняется клиентом

Опора док-левеллера

Электрика: (для док-левеллеров с электрогидравлическим приводом)

- Защита электрических кабелей от уровня пола до распределительного шкафа
- ① Закрытая труба (диаметр 70 мм) на уровне 100 мм до поверхности обработанного пола
- ② Питание 3x400V+0+PE до распределительного шкафа, включая соединение
- ③ Монтажная поверхность для распределительного шкафа, размеры SBxSH

| РАЗМЕРЫ ВАШЕГО ПРИЯМКА: | IL | IB | IH | DI | PH | DB | SB | SH |
|-------------------------|----|----|----|----|----|----|------------------------------------|----|
| ПОЗ: ТИП: | | | | | | | | |
| ПОЗ: ТИП: | | | | | | | | |
| ПОЗ: ТИП: | | | | | | | | |
| PH=высота платформы | | | | | | | SB=ширина распределительного шкафа | |
| DB=ширина проема ворот | | | | | | | SH=высота распределительного шкафа | |

| размеры в мм | ТИП | 009 | 010 | 011 | 013 | 014 | 015 | | | |
|---------------------|-----|------|------|------|------|------|------|--|--|--|
| IL=монтажная длина | | 2000 | 2500 | 3000 | 2000 | 2500 | 3000 | | | |
| IB=монтажная ширина | | 2020 | 2020 | 2020 | 2270 | 2270 | 2270 | | | |
| IH=монтажная высота | | 690 | 690 | 690 | 690 | 690 | 690 | | | |
| DI=диагональ | | 2843 | 3214 | 3617 | 3025 | 3377 | 3762 | | | |



| | | |
|--|------------|---|
| Заказчик : | № Оферты : | МОНТАЖНЫЙ ЧЕРТЕЖ ПЕРЕГРУЗОЧНЫЙ МОСТ 233M60 60kN NR.: 340.000 IA-233M60 |
| Проект : | № Заказа : | |
| Архитектор : | Дата : | |
| Ваш реф.№ : | | |
| Масштаб: 1:50; 1:10 Допуст.отклон.: -0/+10 № Док. 04\N\0200\340000IA-233M60.DWG Rev.: 25-07-2011 | | |